

# 単結晶構造解析用 X 線回折装置

## 【依頼分析内容・納期】

有機結晶、無機結晶、金属錯体分子の結晶構造および配列を決定し可視化します。試料の量や測定条件など詳細については担当者と要相談となりますので、お問い合わせください。

結果の引渡しは装置の繁忙によりますが、概ね1週間です。

## 【使用装置】

メーカー：リガク株式会社

型番：Saturn724R

- ・X線源：回転対陰極 モリブデン (Mo)
- ・検出器：CCD カメラ
- ・その他：吹付け低温装置

測定温度範囲：rt~-180°C



Fig.1 装置外観

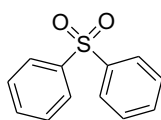
## 【測定原理】

試料に X 線を照射して得られる回折スポットを CCD カメラで撮影、収集します。収集された回折スポットを解析することで試料の結晶構造や配列を決定します。

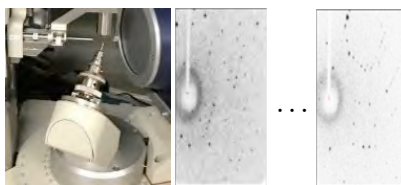
## 【測定例】



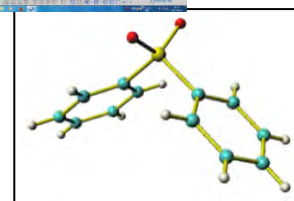
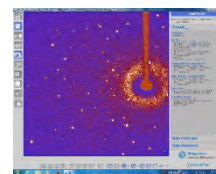
①単結晶の選定



ジフェニルスルホン  
(市販品, 東京化成 製)



②試料を回転させ、各角度で測定



③測定データをもとに解析